

# RW Rentenstrategie

Angaben per 30.09.2021

## Kommentar zur aktuellen Anlagestrategie

Der September war bisher der Monat mit den deutlichsten Bewegungen an den internationalen Anleihemärkten. Die bereits seit einigen Monaten relativ hohen Inflationsraten in den USA und auch in Europa sorgen für eine zunehmende Verunsicherung der Investoren. Es wird befürchtet, dass die bereits gestiegenen Rohstoff- und Energiepreise für längere Sicht auf dem hohen Niveau verharren könnten und die hohen Erzeugerpreise die Inflationsrisiken weiter erhöhen. In den vergangenen US-Notenbanksitzungen wurde bereits eine Reduktion der monatlichen Anleihekäufe diskutiert, was jedoch nicht gleichzusetzen ist mit einer Erhöhung der Leitzinsen, die nach wie vor erst Ende 2022 erwartet wird. Auch in der Eurozone sind die Inflationsraten zuletzt deutlich über die Zielgröße der EZB von 2 % gestiegen. Nach wie vor betonen die Notenbankverantwortlichen jedoch, dass sie den aktuellen Inflationsanstieg lediglich als temporär betrachten. Auch die Investoren teilen mehrheitlich die Sichtweise der EZB. Ein weiterer Anstieg der Inflationsraten vom bereits erreichten Niveau aus oder eine länger anhaltende, strukturell höhere Inflationsrate wird von den Investoren aktuell in ihrer Positionierung unseres Erachtens nicht berücksichtigt und könnte unter Umständen zu deutlichen Portfolioanpassungen führen.

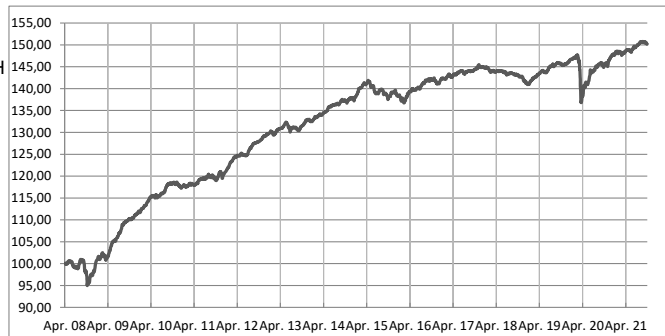
Der RW Rentenstrategie liegt seit Jahresanfang mit 2,07 % im Plus und konnte sich in dem schwachen Rentenmarktumfeld erfreulich behaupten. Zur guten Wertentwicklung trugen unter anderem die relativ kurze Zinsbindungsdauer und die Bemischung inflationsindexierter Anleihen bei. Die Liquiditätsquote per 30.09.2021 beträgt ca. 1,5 %.

## Fondsdetails

<b>Fondsbeschreibung</b>	Rentenorientierter Mischfonds seit Fondsaufgabe keine Aktien im Bestand
<b>Fondsberater</b>	Röcker & Walz Vermögensverwaltung GmbH
<b>Investmentgesellschaft</b>	LBBW Asset Management Investmentgesellschaft mbH
<b>Depotbank</b>	Landesbank Baden-Württemberg
<b>WKN</b>	A0MU78
<b>ISIN</b>	DE000A0MU789
<b>Geschäftsjahresende</b>	31.12.2021
<b>NAV am 30.09.2021</b>	124,50 Euro
<b>Fondsvolumen am 30.09.2021</b>	61,3 Mio. Euro
<b>Ausgabeaufschlag</b>	1,00%
<b>Ausgabeaufschlag R&amp;W-Kunden</b>	0,00%
<b>Managementvergütung</b>	0,70% p.a.
<b>Erfolgsabhängige Vergütung</b>	nein
<b>Verwaltungsvergütung KAG</b>	0,20%
<b>Depotbankvergütung</b>	0,07%
<b>Gesamtkostenquote (TER)*</b>	1,00%

\* bezogen auf das vergangene Geschäftsjahr

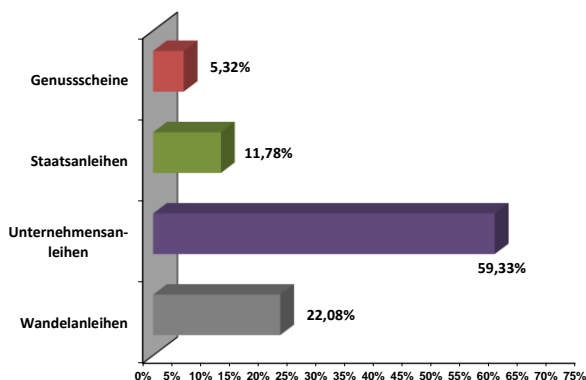
## Kursentwicklung RW Rentenstrategie seit Auflegung \*\*



<b>Wertentwicklung 2021</b>	2,07%	<b>Ausschüttung 2021</b>	0,75
<b>Wertentwicklung 2020</b>	0,84%	<b>Ausschüttung 2020</b>	0,94
<b>Wertentwicklung 2019</b>	4,87%	<b>Ausschüttung 2019</b>	1,09
<b>Wertentwicklung**</b>	55,78% entspricht: 3,34% p.a.		

\*\* seit Auflegung am 07.04.2008 (incl. Ausschüttungen); Angaben in %; Ausschüttungen in Euro

## Allokation nach Anlageklassen



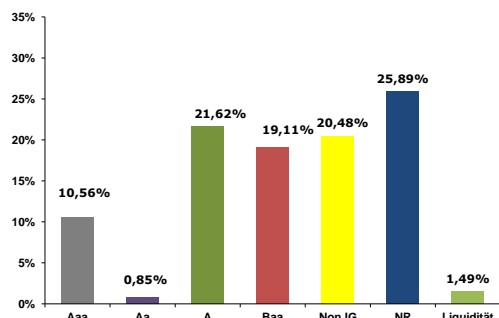
## Größte Positionen:

## Anteil am Fondsvermögen (in %):

### Renten:

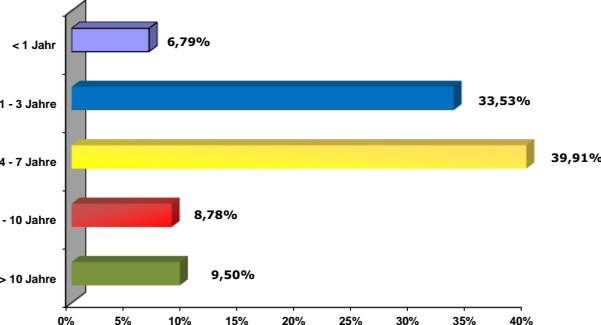
0,1000 Bundesrep.Deutschland Inflationsindex. Anl.v.15(26)	3,91
0,0000 Drägerwerk AG & Co. KGaA Genußschein Ser.D EO 2	3,60
0,0000 RAG-Stiftung Umtauschanl. v.18(02.10.24)	3,29
0,9250 BASF SE O.Anl.v.2017(2023)mO(A2BPEW)	3,17
2,5570 Südzucker Intl Finance B.V. EO-FLR Bonds 2005(15/Ur	3,14
0,0000 Elliott Capital S.à.r.l. EO-Zero Exch. Bonds 2019(22)	2,93
0,0000 Fresenius SE & Co. KGaA Unverz.Wandelschw. 17(31.1	2,77
0,5000 Bundesrep.Deutschland Inflationsindex. Anl.v.14(30)	2,72
4,5000 Deutsche Bank AG Nachr.-MTN v.2016(2026)	2,45
1,5000 Norwegen, Königreich NK-Anl. 2016(26)	2,43

## Allokation Rentenanteil nach Rating



NR: non rated; ohne Rating

## Allokation Rentenanteil nach Laufzeitklassen



## Kontakt

Röcker & Walz Vermögensverwaltung GmbH, Mörikestr. 12, 70178 Stuttgart Tel. 0711/6456192-0 [www.roecker-walz.de](http://www.roecker-walz.de)

## Disclaimer

Dieses Factsheet dient ausschließlich Informationszwecken und stellt keine Aufforderung zum Kauf oder Verkauf von Fondsanteilen dar. Historische Wertentwicklungen lassen keine Rückschlüsse auf ähnliche Entwicklungen in der Zukunft zu. Diese sind nicht prognostizierbar. Die Berechnung der Wertentwicklung erfolgt ohne Berücksichtigung eines Ausgabeaufschlages und unter der Annahme der Reinvestition aller Ausschüttungen. Alleine Grundlage für den Anteilserwerb sind die Verkaufsunterlagen zum Sondervermögen. Diese erhalten Sie kostenlos bei der Röcker & Walz Vermögensverwaltung GmbH, der zuständigen Depotbank oder bei der LBBW Asset Management unter [www.lbbw-am.de](http://www.lbbw-am.de). Alle angegebenen Daten sind vorbehaltlich der Prüfung durch die Wirtschaftsprüfer zu den jeweiligen Berichtsterminen. Die Ausführungen gehen von unserer Beurteilung der gegenwärtigen Steuer- und Rechtslage aus. Für die Richtigkeit der hier angegebenen Informationen übernehmen wir keine Haftung. Änderungen vorbehalten.